

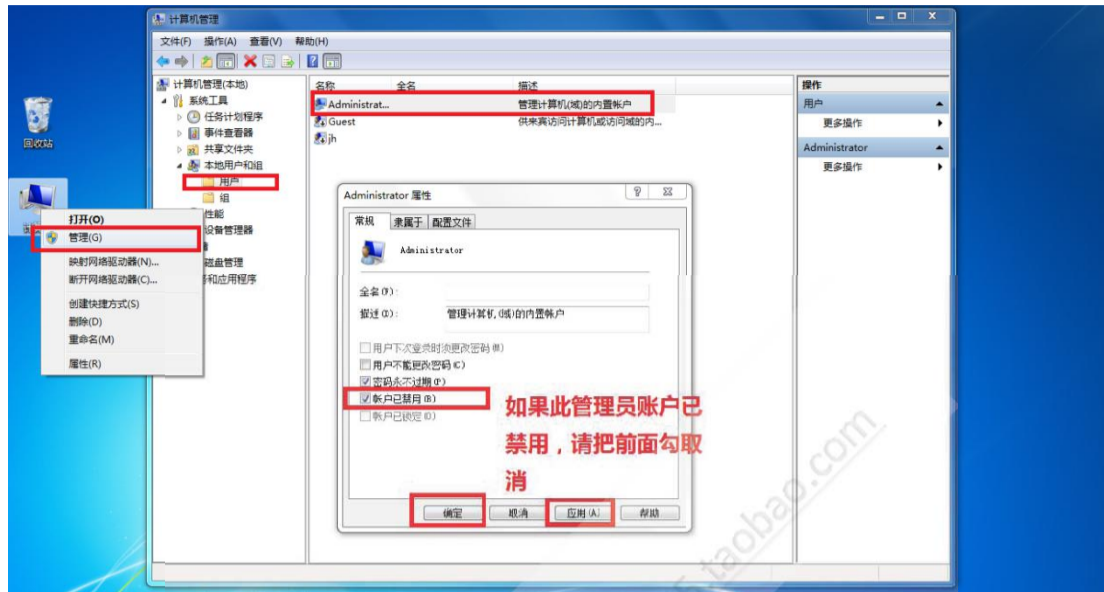
西门子组态软件 **WINCC V7.3**中文版安装教程

安装说明：

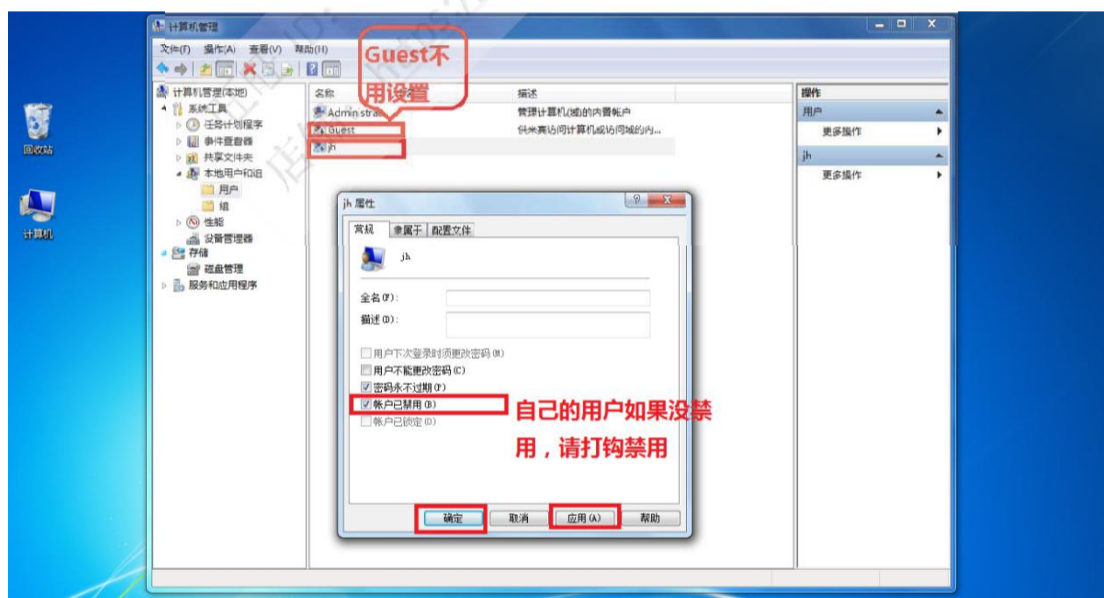
- 1、在安装软件之前请关闭计算机中所有正在运行的应用程序。
- 2、安装此软件前请先关闭防火墙、**360**、金山卫士、瑞星杀毒、防木马软件，优化软件等软件。（或者是别的电脑防护软件一定要关闭）
- 3、安装软件的时候不要更改安装路径，默认磁盘路径安装，如果做了改，可能会导致软件无法运行！
- 4、操作系统要求原版操作系统，不能是**GHOST**版本，也不能是优化后的版本，如果不是原版操作系统，可以试着安装，有可能会在安装中报故障，如果你的系统以前安装过以前版本的 **WINCC**，请你重装系统后再安装。
- 5、在 **Windows7**下安装软件，为了防止权限不够安装出错，需要在安装程序上选择以管理员身份运行此程序。
- 6、需要使用西门子 **step7**软件的用户请先安装 **step7**。
此软件有两种安装方法，一种是光盘发送的，这种插入光盘后即可直安装。我们下面所说的方法主要是针对软件下载后解压安装的。使用 **WinRAR**等解压软件进行解压，一般电脑自带，没有请自行下载。
- 7、本教程是以 **Microsoft Windows 7**操作系统为例。

开始安装:

1系统设置第一行 Administrator是最高管理员权限，先看看是否被禁用了。如果被禁用则



创建的管理员账户禁用，只有在 Administrator 管理员权限会被限制。我自己的是第三行 jh，看看你们的是什么用 Administrator 管理员，无需操作此步，第二行 guest 用户才

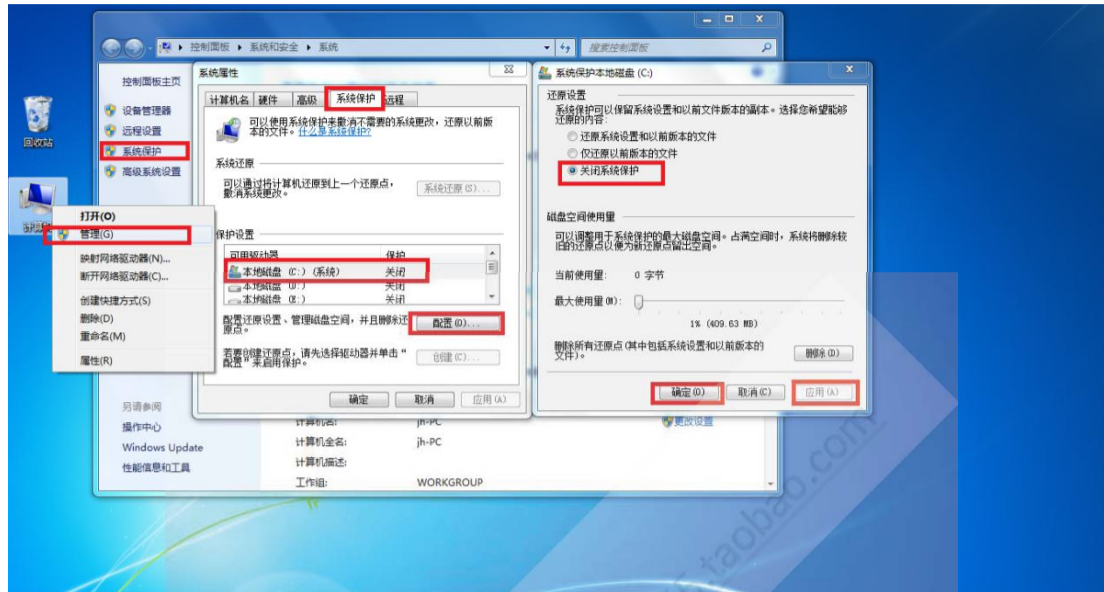


需要取消禁用。

然后把自己创建的管理员账户禁用，只有在 Administrator 管理员权限下授权才能完整，不会被限制。我自己的是第三行 jh，看看你们的是什么用户，如果你直接就是 Administrator 管理员，无需操作此步，第二行 guest 用户不需要操作。

2取消系统保护

3安装消息队列：安装 wincc前必须安装消息队列（ MSMQ）打开控制面板——程序和功能→打开或关闭 windows功能→选择 MSMQ服务器



列队：

前必须安装消息队列（MSMQ）

板——程序和功能→打开或关闭 windows 功能→选择 M

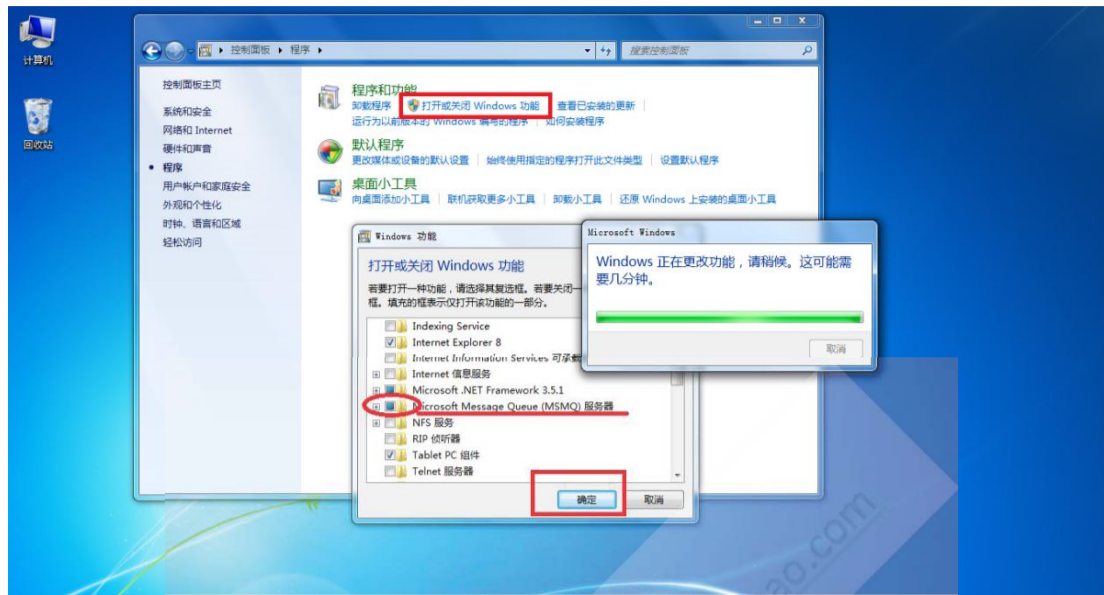
即可安装成功，之后重启电脑，电脑开机后别忘了关闭杀

毒明。



→点击确定即可安装成功，之后重启电脑，电脑开机后别忘了关闭杀毒等软件，前面已经说明。如下图：

4 WINCC安装: 一. **WinCC V7.3.iso**。这个文件格式为虚拟光驱格式，可以用虚拟光驱进行安装，如果你不会用虚拟光驱，也可以用 **WINARA**解压后安装。下面是解压后的安装

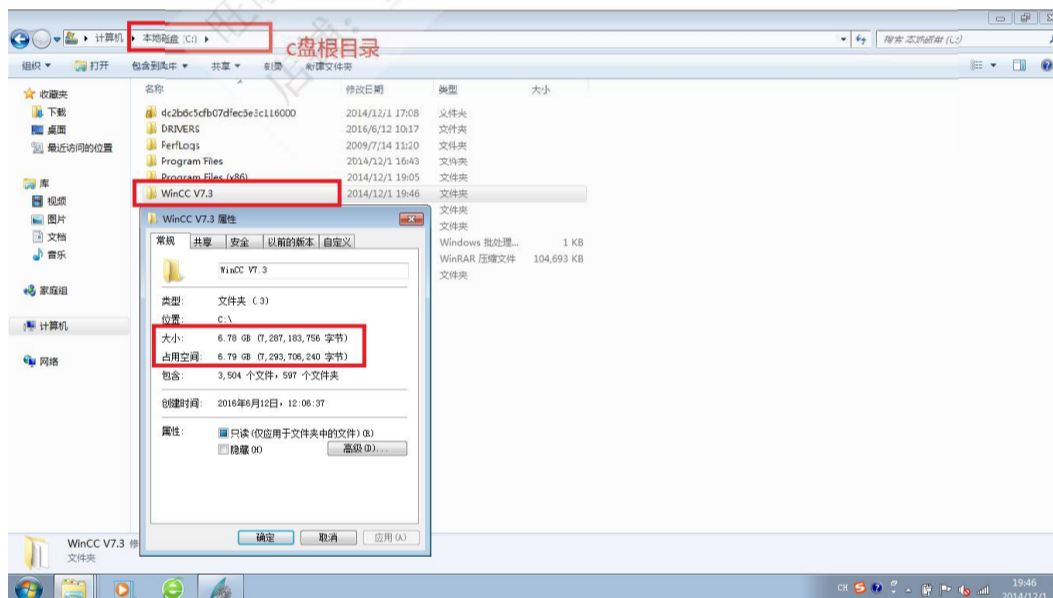


装:

V7.3.iso。这个文件格式为虚拟光驱格式，可以用虚拟光驱用虚拟光驱，也可以用 **WINARA** 解压后安装。下面是解

提醒，右击压缩包，选择：解压到 WinCC V7.3

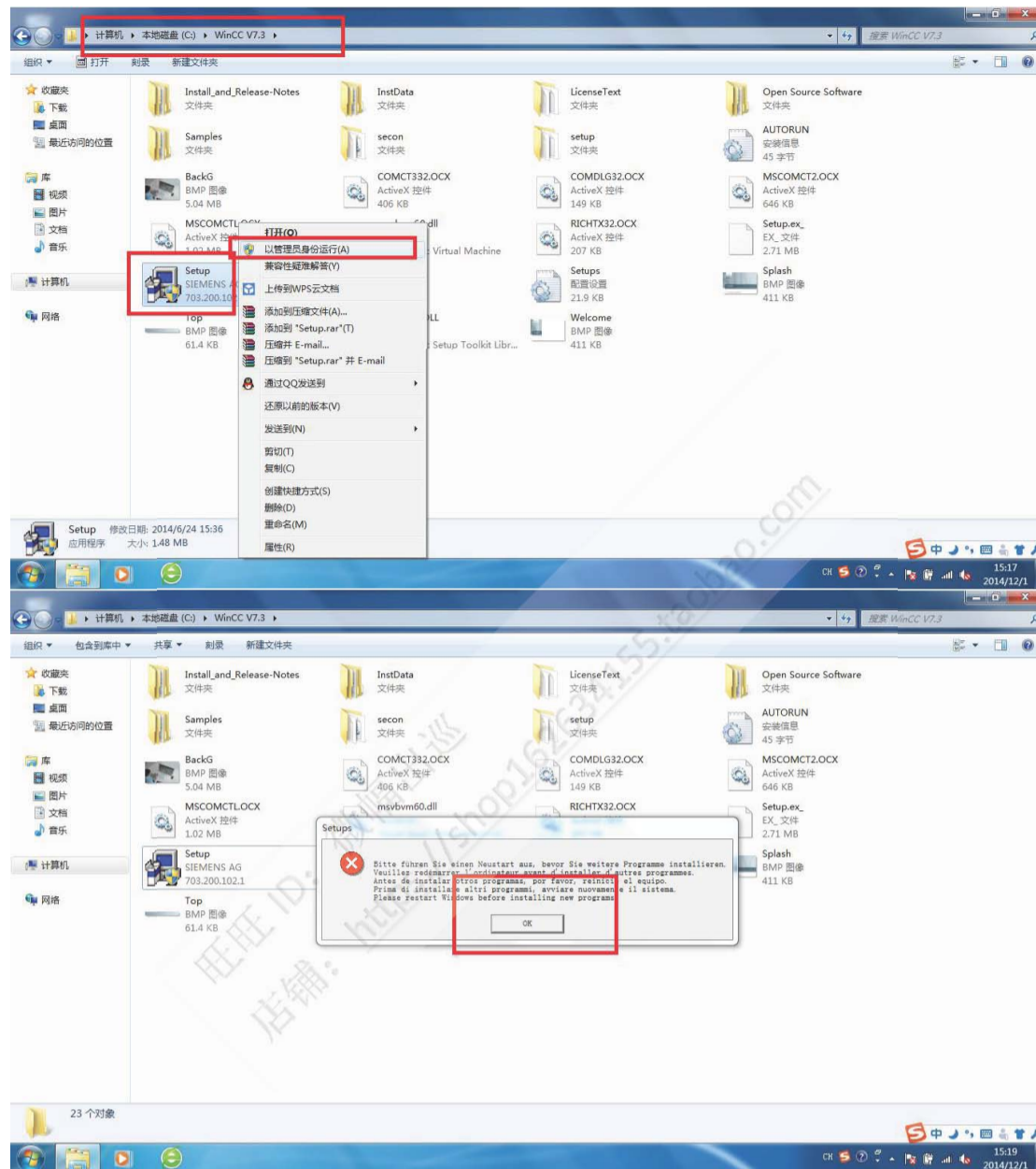
WinCC V7.3 文件夹（记住是文件夹）剪切到 c 盘根目录（安不占用 c 盘内存了）



说明。特别提醒，右击压缩包，选择：**解压到 WinCC V7.3**

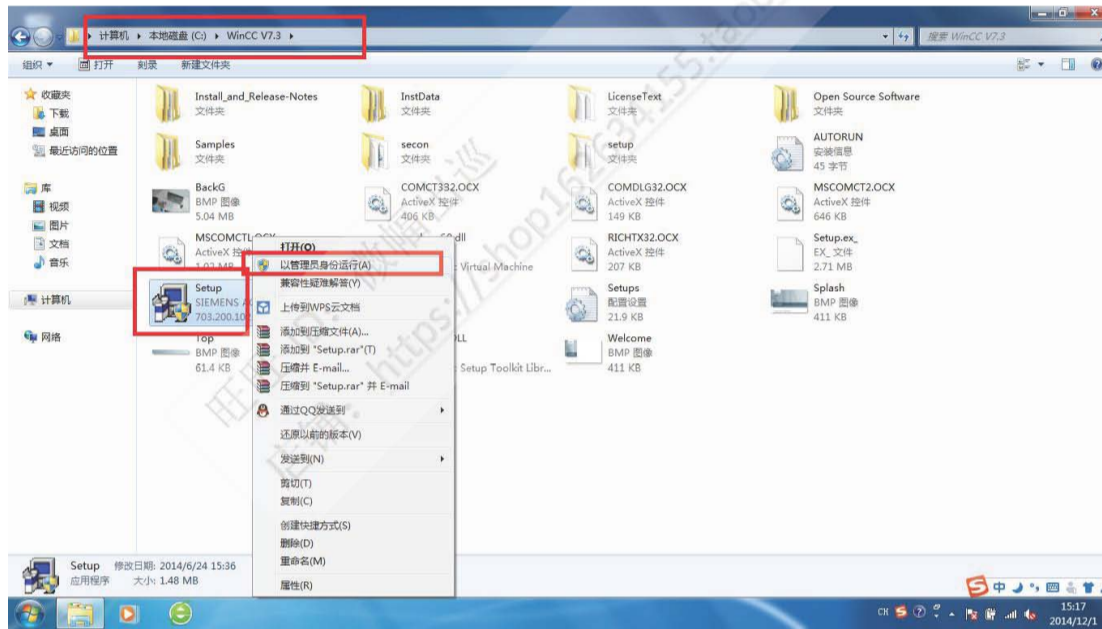
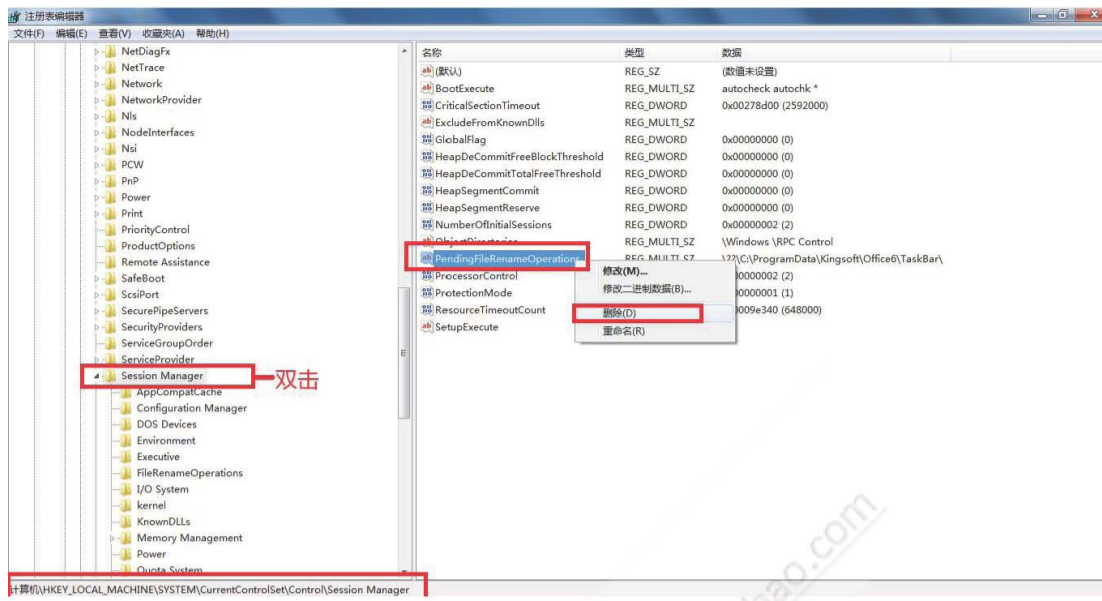
之后把 **WinCC V7.3**文件夹（记住是文件夹）剪切到 **c**盘根目录（安装完删除即可，这样就不占用 **c**盘内存了）鼠标双击运行 **setup**

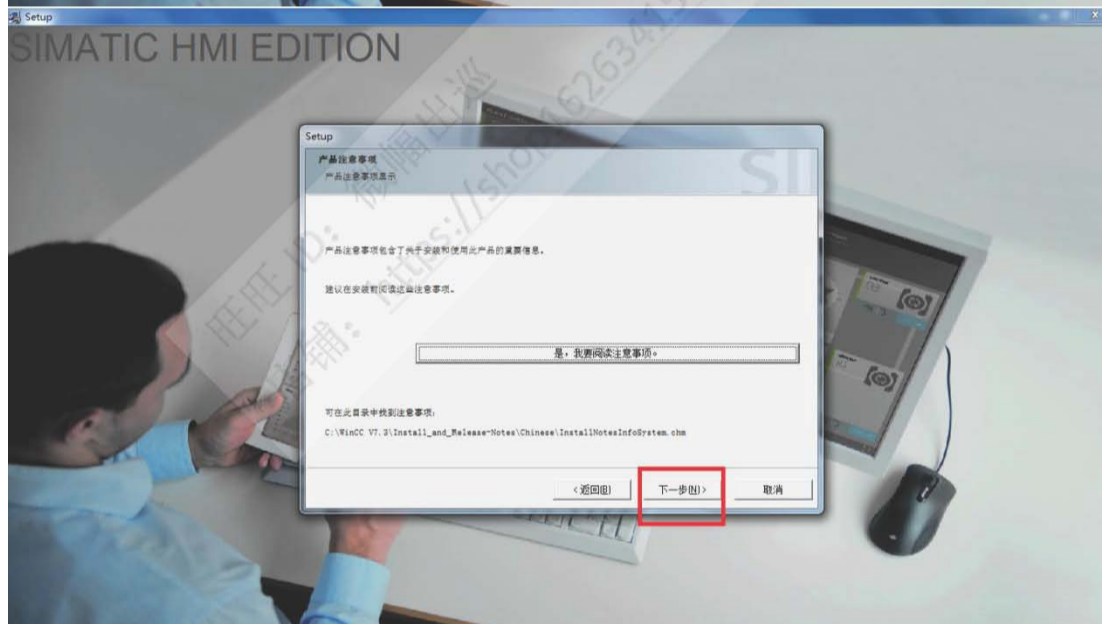
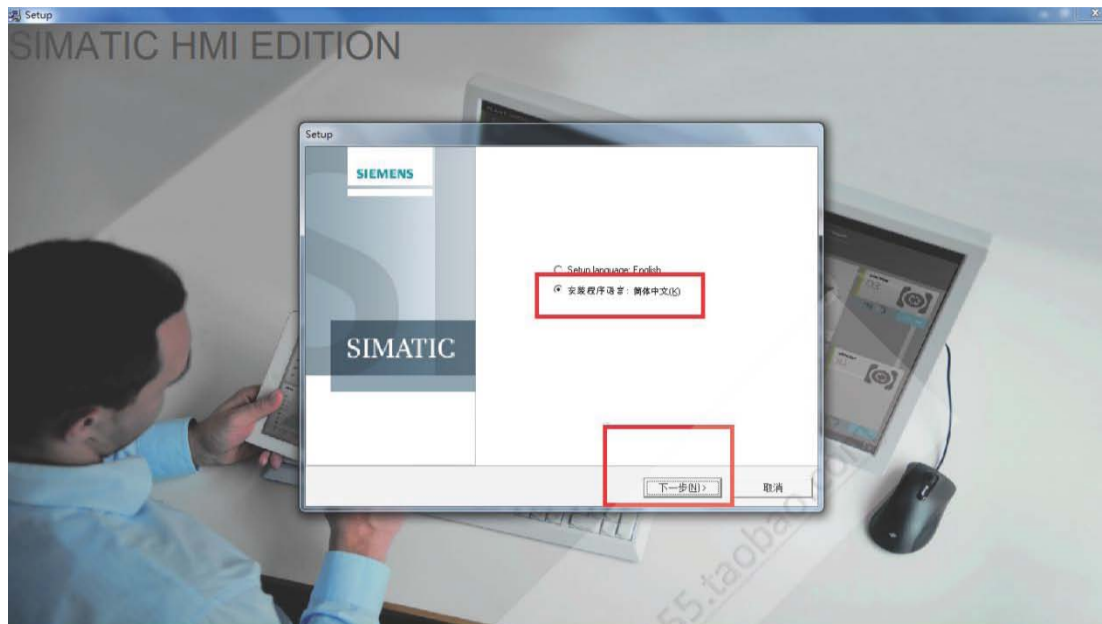
如果安装过程出现如上图的提示，那么请重新启动电脑，有的需要重启两次。重启完成后，再重新开始安装软件。如果反复要求重启的话，

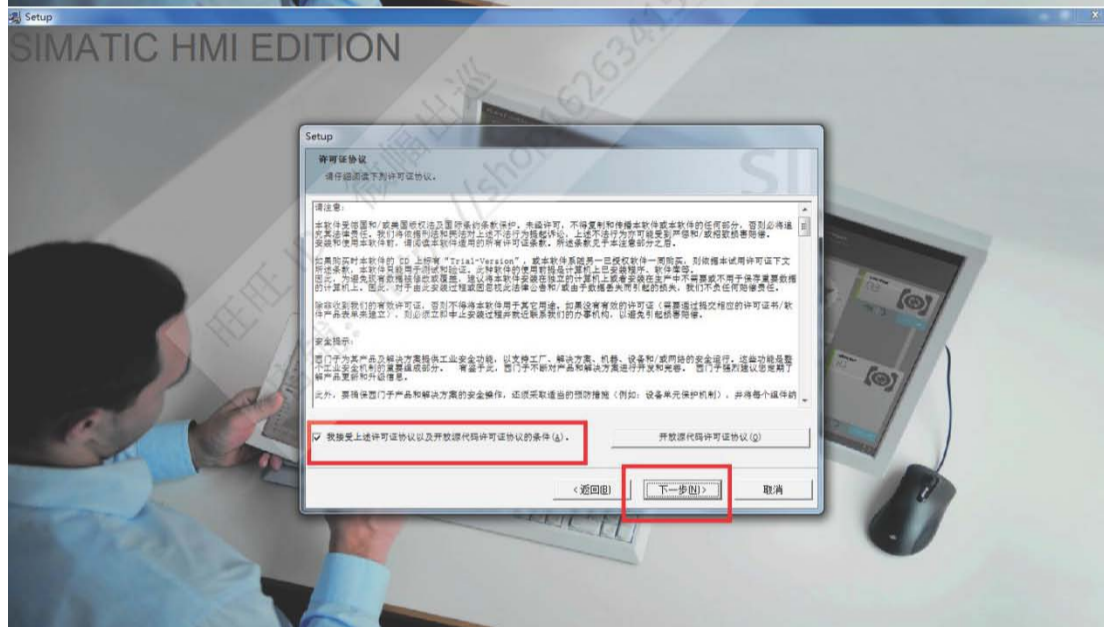
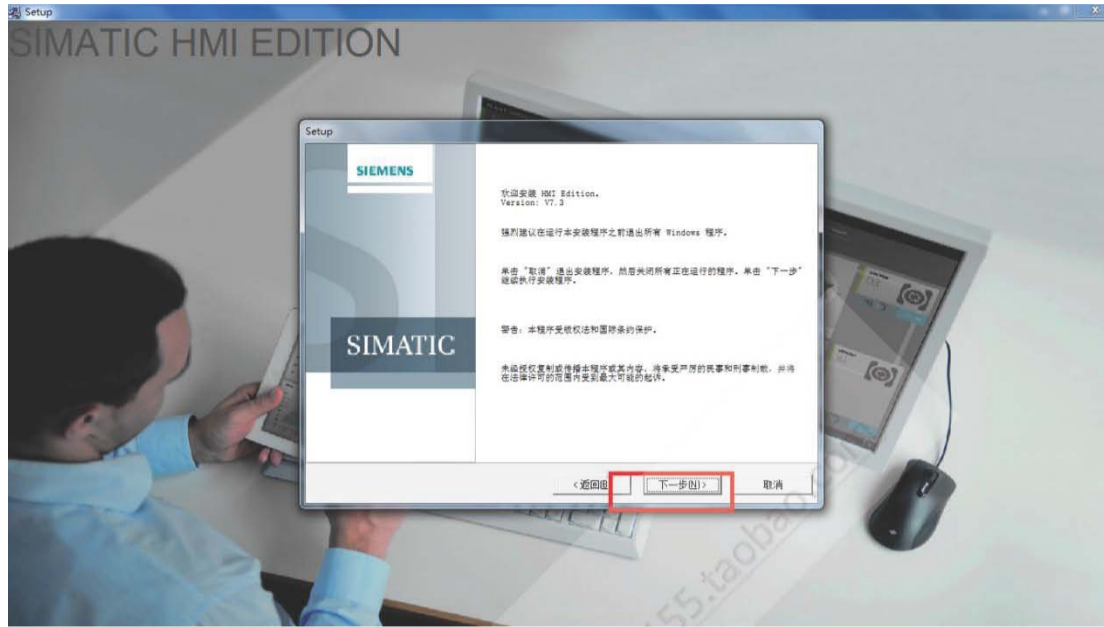


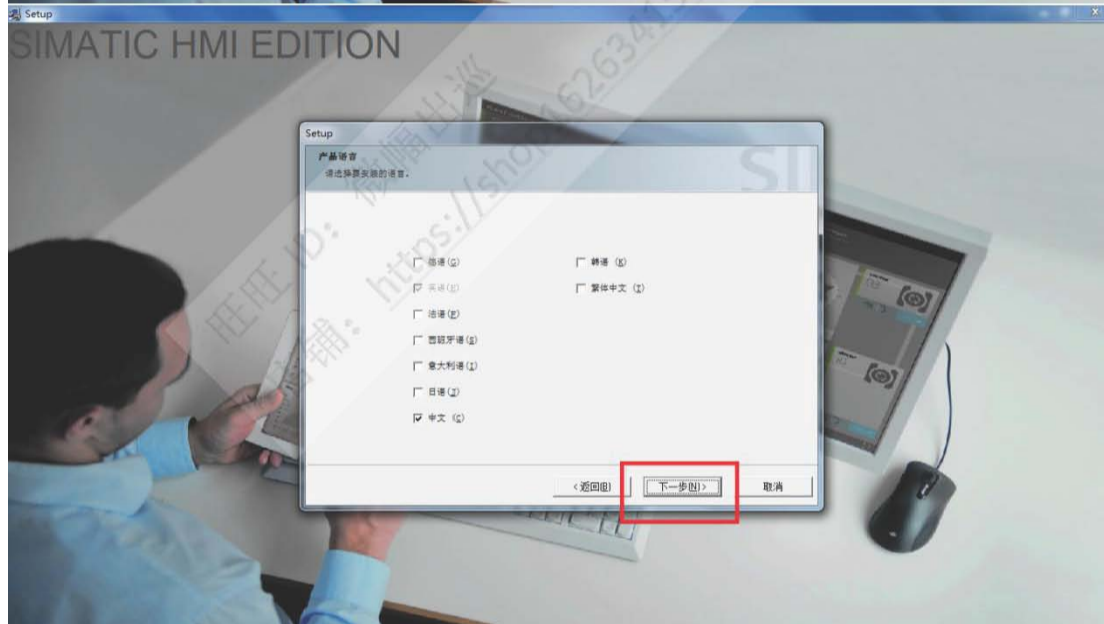
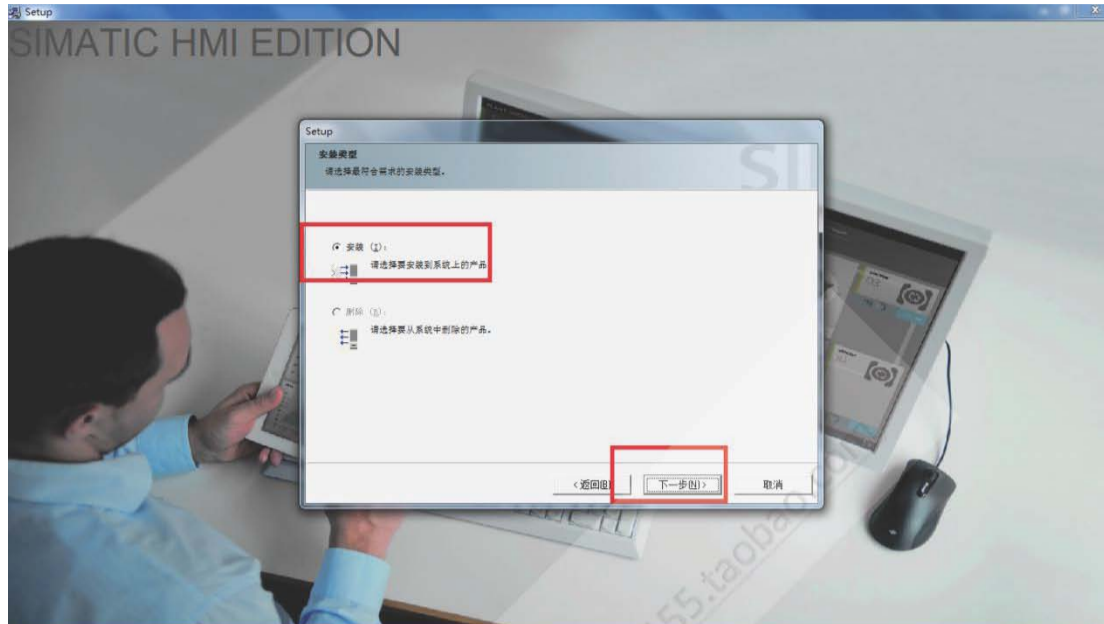
win7 到开始，那个框中，输入 **regedit**，回车进入注册表“**HKEY_LOCAL_MACHINE\System\CurrentControlSet\Control\SessionManager**”中删除注册表值

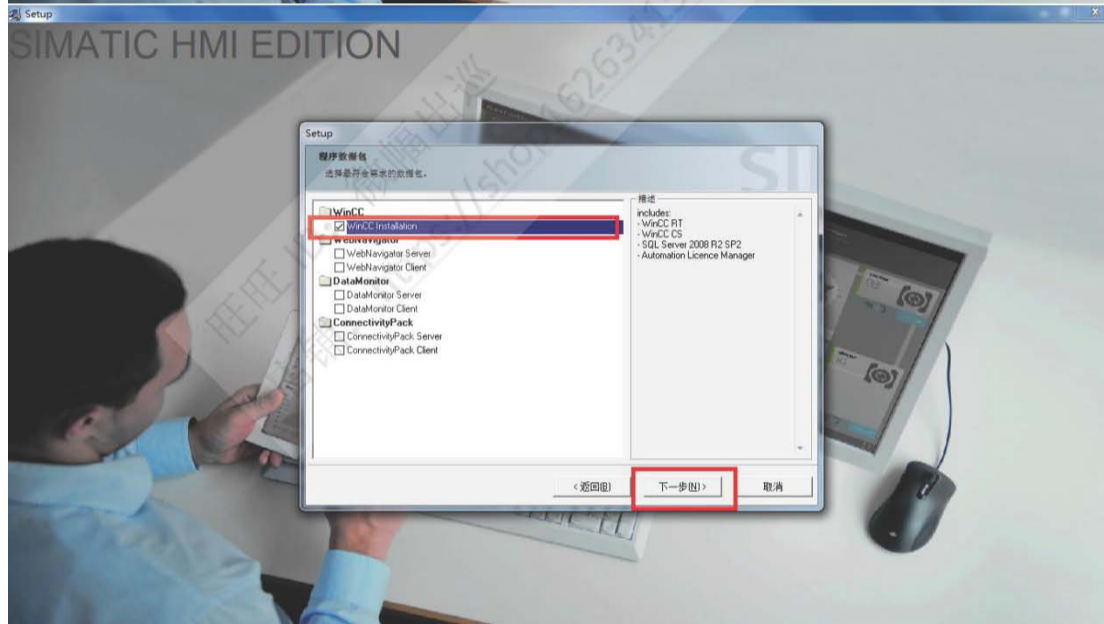
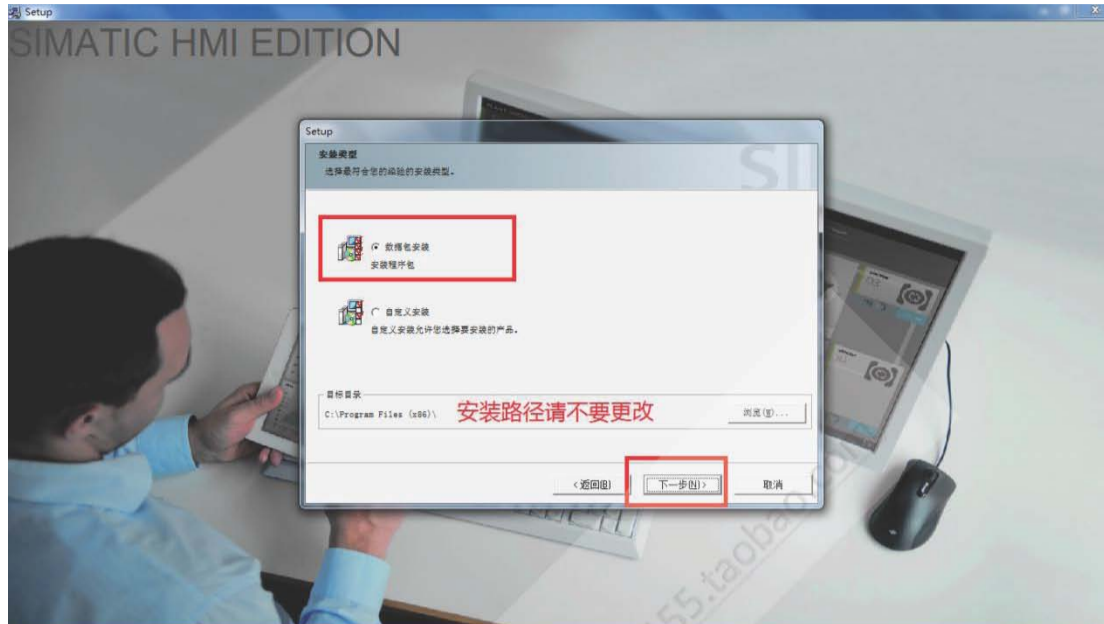
“PendingFileRenameOperations”，千万别删错了。不要重新启动，然后继续以管理员身份安装软件。如下图：



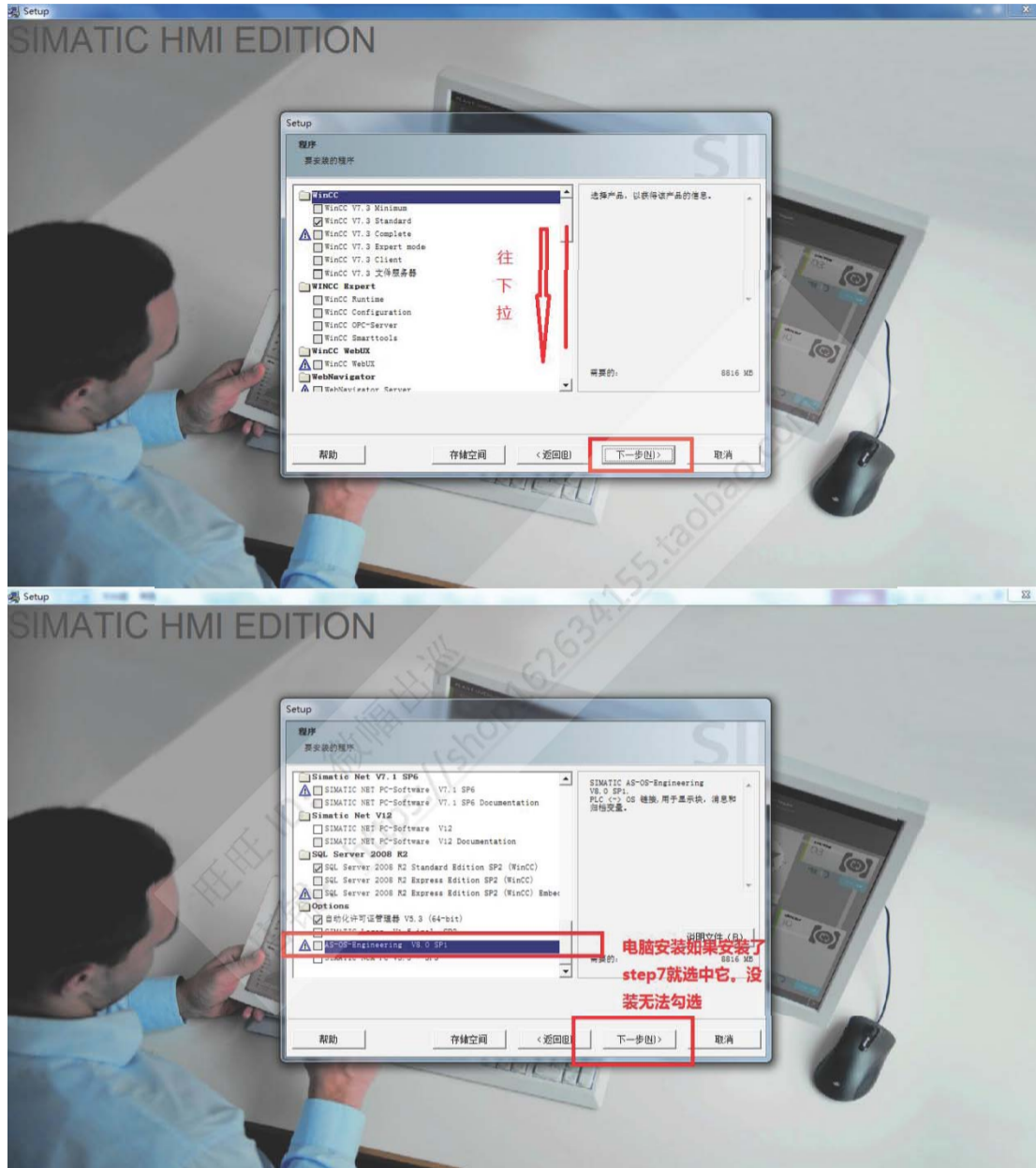


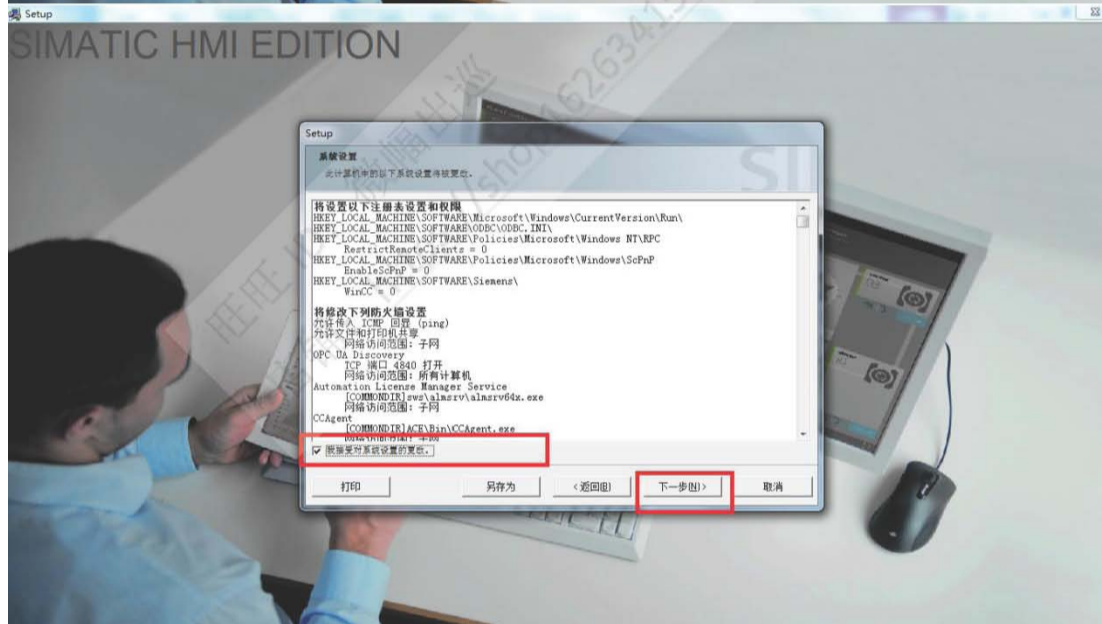
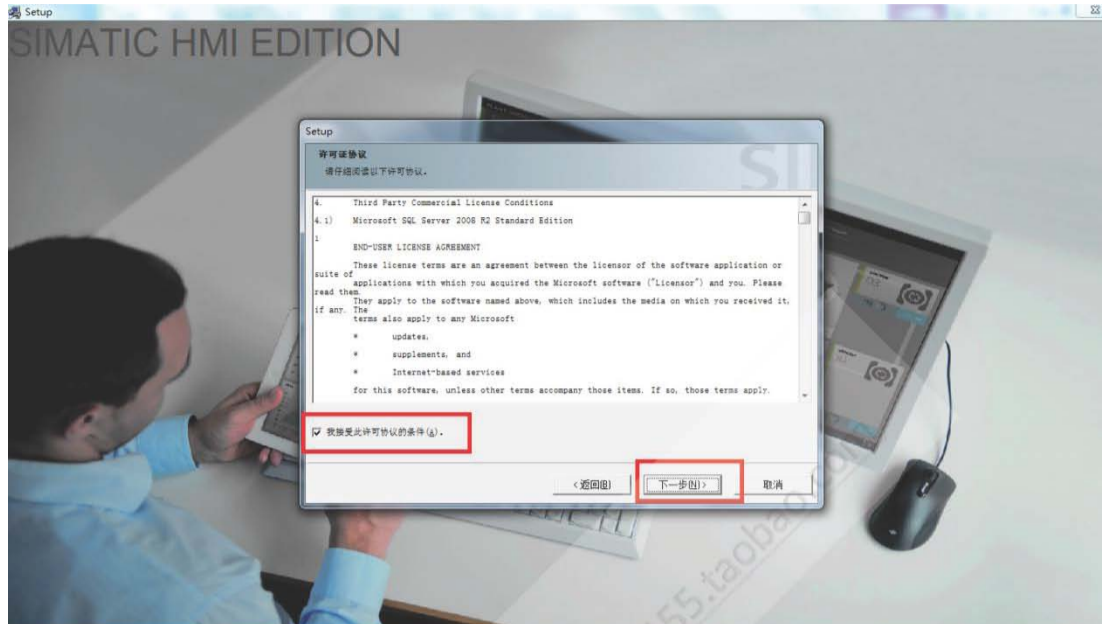




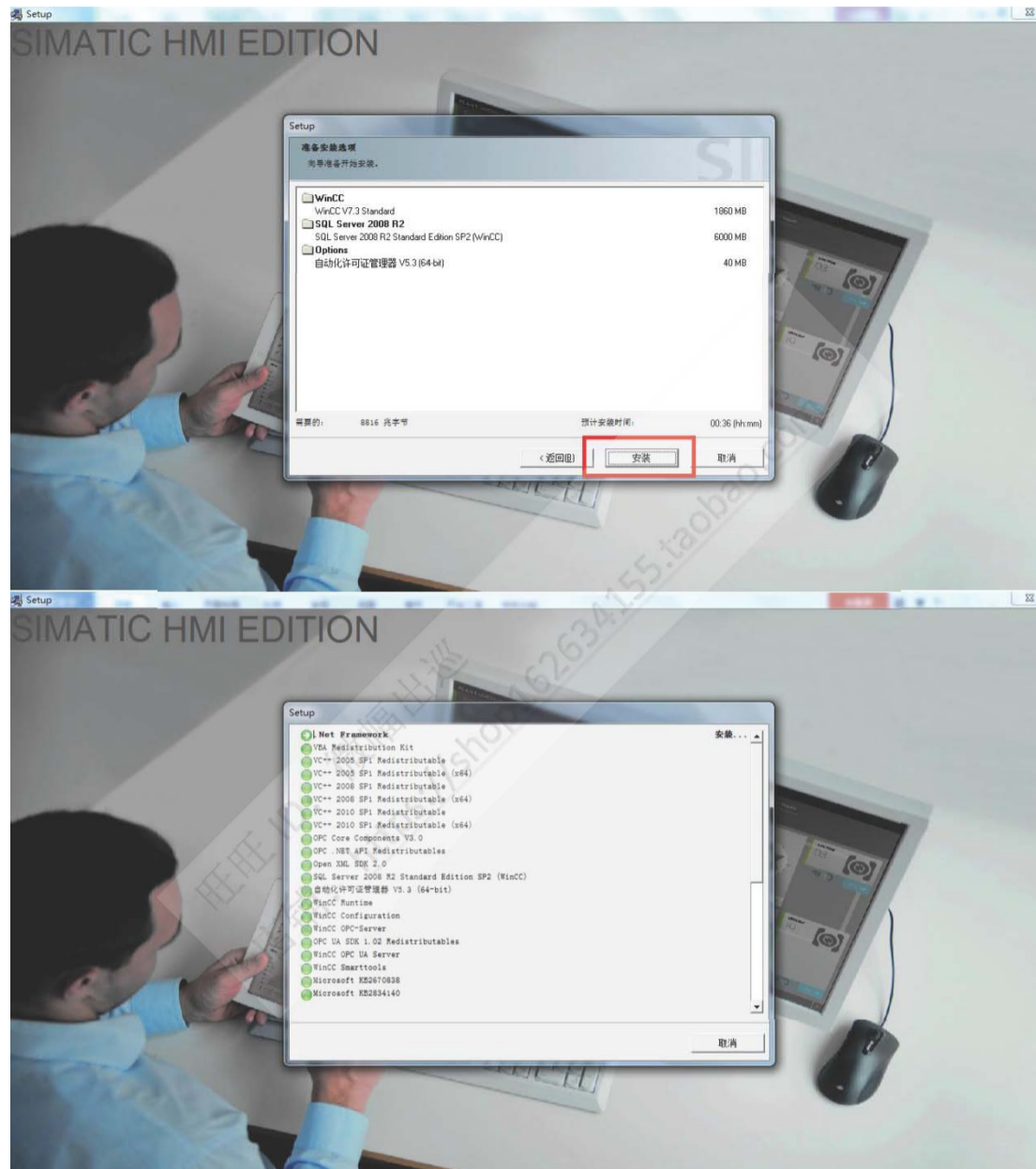


注意：滑动下滑框，找到 **AS-OS**勾选对勾，这是集成到 **step7**的功能，不勾选不会集成的【电脑没装 **step7**或者版本低于 **5.5**的 **step7**是不能勾选的，这个不影响你通讯使用，**AS-OS**的功能仅仅只是在 **step7**中有个能打开 **wincc**界面的功能，所以称为集成。】勾不勾选都不影响 **step7**与 **wincc**通讯！





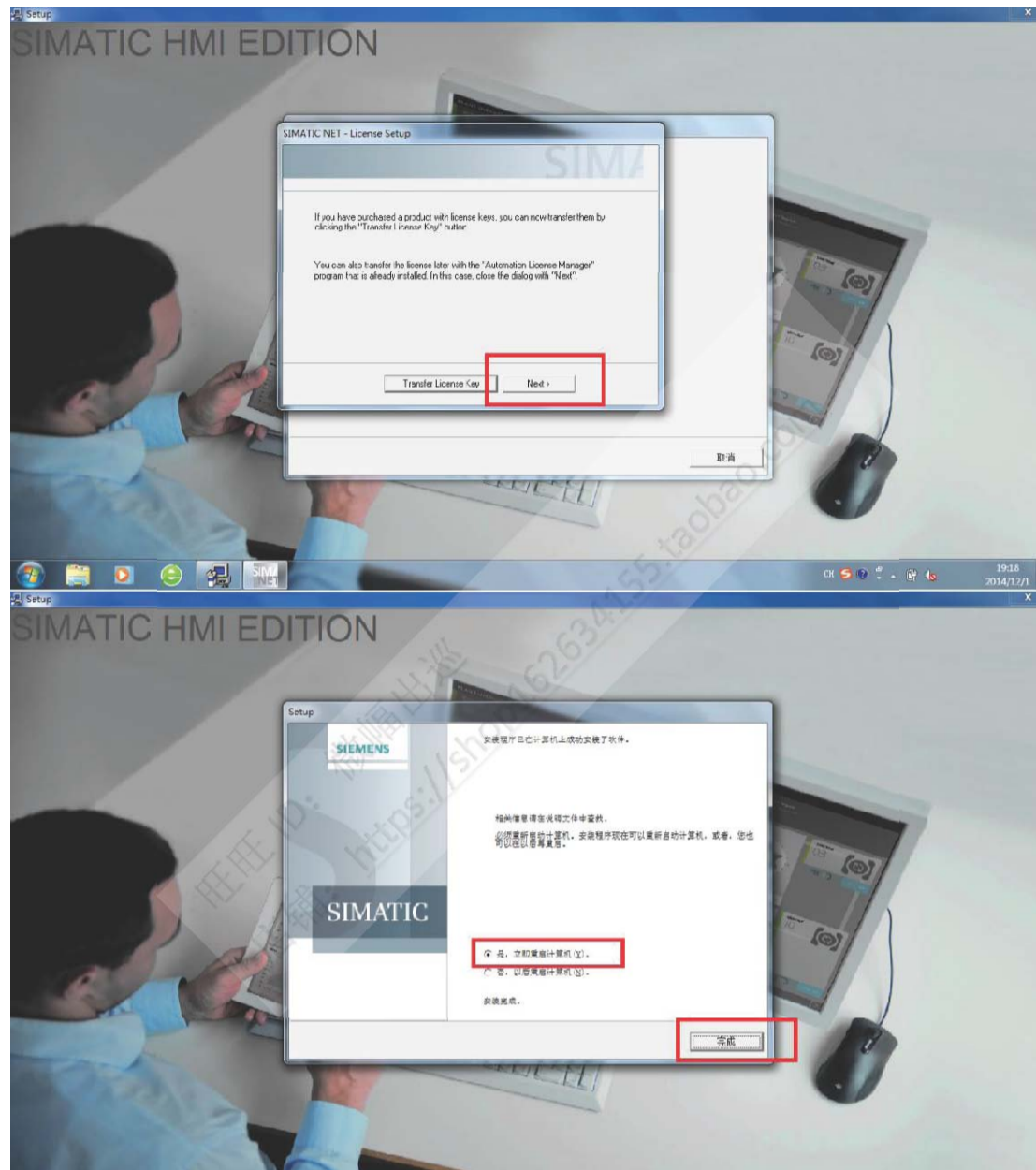
软件很大，需要安装一小时左右，具体看电脑配置。



重启电脑，重启完毕后先不要着急打开软件，先对软件进行授权

下面进行授权

打开 03.授权工具， 第一步操作：





对于 W7 32位或 W8 32位：将授权文件夹里的 CCLicenseService替换掉原有的 CCLicenseService

文件替换路径 C:\Program Files\Common Files\Siemens\Bin\CCLicenseService

=====

对于 W7 64位或 W8 64位：将授权文件夹里的 CCLicenseService替换掉原有的

CCLicenseService文件替换 C:\Program Files (x86)\Common

Files\Siemens\Bin\CCLicenseService第二步操作：打开授权工具 new



进入界面后，左下角找到 WinCC V7.3 (2014)

右边找到 1901 → SIFLA9WRC70703 勾选上，点击安装长密匙即可授权完毕！

立或 W8 32 位:

里的 CCLicenseService 替换掉原有的 CCLicenseService 文件

Program Files\Common Files\Siemens\Bin\CCLicenseService

立或 W8 64 位:

里的 CCLicenseService 替换掉原有的 CCLicenseService 文件

am Files (x86)\Common Files\Siemens\Bin\CCLicenseService



例如【破解成功】:

wince 7.3	安装	1876	1901	1919	1922
wince 6.2	安装	622	626		
Net安装		1832	1835~1839		

Simatic Key Installer 2014/09/16 International forum http://plcforum.uz.ua anti-Nazi version

C:\ Hard Disk 序列号 0420151123 0041100002015011023 查找文本 建议 中文 Chinese

刷新磁盘 安装短密钥 安装长密钥 查找密钥 备份磁盘 帮助

1896	<input type="checkbox"/>	SIFLA9WRT20703	WINCC-V7 RT 256 PTg 512 ATg	v7.3
1897	<input type="checkbox"/>	SIFLA9WRT10703	WINCC-V7 RT 128 PTg 512 ATg	v7.3
1898	<input type="checkbox"/>	SIFLA9WRC0703	WINCC-V7 RC 1500K PTg 512 ATg	v7.3
1899	<input type="checkbox"/>	SIFLA9WRC90703	WINCC-V7 RC 500K PTg 512 ATg	v7.3
1900	<input type="checkbox"/>	SIFLA9WRC80703	WINCC-V7 RC 150K PTg 512 ATg	v7.3
1901	<input checked="" type="checkbox"/>	SIFLA9WRC70703	WINCC-V7 RC 256K PTg 512 ATg	v7.3
1902	<input type="checkbox"/>	SIFLA9WRC60703	WINCC-V7 RC 100K PTg 512 ATg	v7.3
1903	<input type="checkbox"/>	SIFLA9WRC50703	WINCC-V7 RC 8000 PTg 512 ATg	v7.3
1904	<input type="checkbox"/>	SIFLA9WRC40703	WINCC-V7 RC 64K PTg 512 ATg	v7.3
1905	<input type="checkbox"/>	SIFLA9WRC30703	WINCC-V7 RC 1024 PTg 512 ATg	v7.3
1906	<input type="checkbox"/>	SIFLA9WRC20703	WINCC-V7 RC 256 PTg 512 ATg	v7.3
1907	<input type="checkbox"/>	SIFLA9WRC10703	WINCC-V7 RC 128 PTg 512 ATg	v7.3
1908	<input type="checkbox"/>	SIFLA9WVC60703	WINCC-V7 WinCC Dat@M.150 Clients	v7.3
1909	<input type="checkbox"/>	SIFLA9WVC50703	WINCC-V7 WinCC Dat@M.100 Clients	v7.3

2

1

3

4

用于PC的可视化程序 HMI SCADA

选择许可证类型

- 网络中的浮动授权 "SIFL"
- 工作地的单一授权 "SISL"
- 365天的租用授权 "SIRT"

一般或快速复制密钥

- Normal key
- FastCopy key

优先安装

- 长密钥
- 短密钥
- 全部密钥

AUTOMATION LICENSE MANAGER

总共的密钥 = 1995 选择的密钥 = 1 已安装的密钥 = 25 仅用于测试目的...更多信息参见帮助文件

